




La fonctionnalité **Ecowatt** vous permet de mettre en veille vos écrans d'affichage dynamique en cas d'alerte Ecowatt **orange** ou **rouge**.

Infotrafic, conformément aux préconisations RTE nationales, recommande vivement de couper les affichages non essentiels en cas de système électrique tendu (par ex. : les panneaux publicitaires).

ATOUTS ÉNERGÉTIQUES

Véritable météo de l'électricité, Ecowatt qualifie en temps réel le niveau de consommation d'électricité des Français.

-  Pas d'alerte
-  Système électrique tendu
-  Système électrique très tendu

La plateforme Infotrafic TV System vous permet d'automatiser la mise en veille de vos écrans en cas d'alerte Ecowatt **orange** ou **rouge**, afin de réduire la tension électrique du réseau.

Principe de fonctionnement de la solution Infotrafic TV System



Impact de la mise en veille sur le réseau électrique

99%

de réduction de tension pour un écran indoor LCD 49"

98%

de réduction de tension pour un totem outdoor double face LCD 75"

85%

de réduction de tension pour un panneau LED 1,5x1m

COMMENT L'ACTIVER ?

Pour activer la fonctionnalité Ecowatt sur un écran ou un groupe d'écrans, ouvrez le menu "Ecowatt" situé dans le menu de gauche de la plateforme Infotrafic TV System.

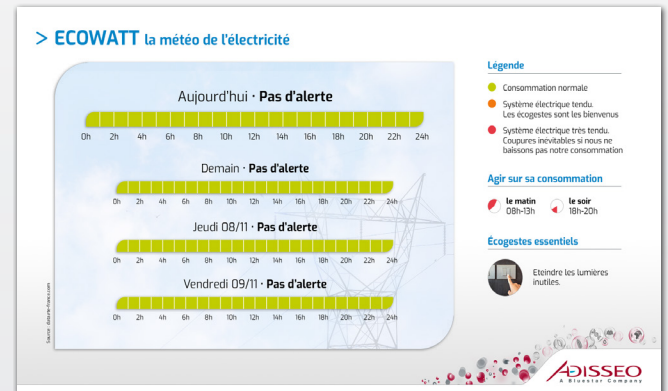
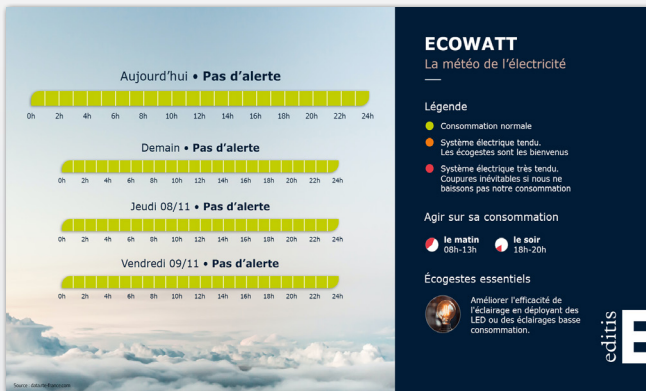
Paramétrez ensuite les cas d'activation d'Ecowatt :

- En cas de système électrique tendu et/ou très tendu
- Toute la journée, aux heures d'alerte ou seulement à certaines heures en cas d'alerte

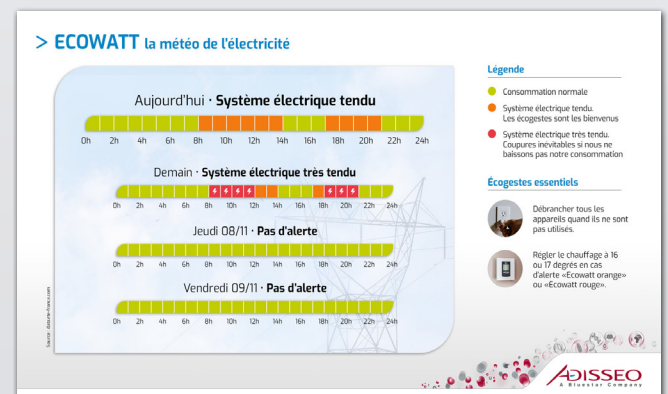
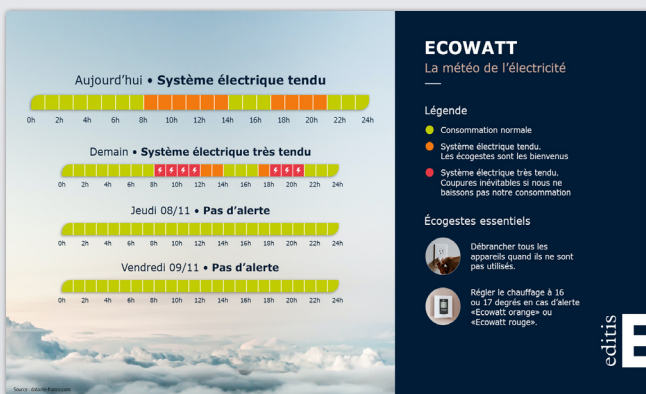
Les écrans se comporteront normalement les jours "sans alerte" et suivront votre paramétrage en cas d'alerte Ecowatt.



PAS D'ALERTE ECOWATT



ALERTE ECOWATT ORANGE OU ROUGE



Réflexes à avoir en cas de signal Ecowatt orange ou rouge

ÉCOWATT

- Prévisions heure par heure à J+3
- Mise en avant des écogestes essentiels
- Réflexes à avoir en cas de signal Ecowatt orange ou rouge
- Mise en avant des périodes de forte consommation
- Source officielle

“

La météo de l'électricité et des conseils faciles à mettre en œuvre pour une consommation plus responsable.

”

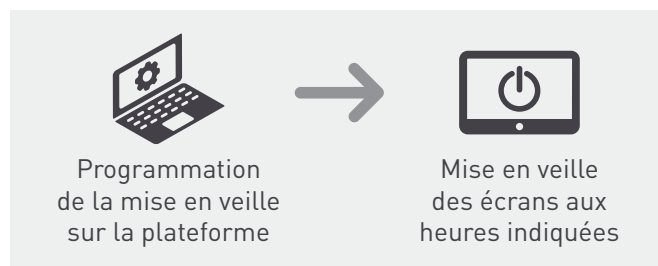
La fonctionnalité **Mise en veille** vous permet de mettre automatiquement en veille vos écrans d'affichage dynamique aux heures souhaitées.

Infotrafic recommande de programmer la mise en veille de vos écrans lorsque vous ne les utilisez pas.

ATOUTS ÉNERGÉTIQUES

La mise en veille des écrans est un éco-geste bénéfique. Elle vise à économiser l'énergie ainsi qu'à réduire la facture d'électricité.

Les écrans installés par Infotrafic sont équipés d'horloges, ce qui permet de programmer leurs affichages, mais aussi leur période de mise en veille, depuis la plateforme Infotrafic TV System.



Économie d'électricité réalisée lors de la mise en veille d'un écran la nuit et le week-end*

*Fonctionnement de l'écran du lundi au vendredi, de 8h à 20h.

64%

d'économie d'électricité pour un écran LCD 49"

63%

d'économie d'électricité pour un totem outdoor double face LCD 75"

55%

d'économie d'électricité pour un panneau LED 1,5x1m

Économie d'électricité réalisée lors de la mise en veille d'un écran entre 1h et 6h du matin

21%

d'économie d'électricité pour un écran LCD 49"

21%

d'économie d'électricité pour un totem outdoor double face LCD 75"

18%

d'économie d'électricité pour un panneau LED 1,5x1m

COMMENT L'ACTIVER ?

Pour activer la fonctionnalité Mise en veille sur un écran ou un groupe d'écrans, ouvrez le menu "Mise en veille" situé dans le menu de gauche de la plateforme Infotrafic TV System.

Paramétrez ensuite les périodes de mise en veille :

- Tous les jours de la semaine aux mêmes heures
- Certains jours de la semaine à différentes heures

